

NOTRE ÉQUIPE COMMERCIALE À VOTRE ÉCOUTE



Widad Hjjaj
Responsable
département commercial
whjjaj@almanar.ma



Amal Oumazane
Cadre commercial
aoumazane@almanar.ma



Samir Atlas
Cadre commercial
satlas@almanar.ma

Pour **INFOS**

Plaçant nos clients au centre de nos préoccupations, nous favorisons, jour après jour, l'innovation à travers un dispositif des plus performants.

Les promesses sont ainsi tenues : l'objectif premier étant d'être à votre disposition et de répondre le plus fidèlement à vos besoins.

La Newsletter «Casablanca Marina News» continue régulièrement de vous tenir informés de l'état d'avancement de votre projet. Vous pouvez également la retrouver sur notre site www.casablancomarina.ma : rubrique Actualités. Ce dernier vous offre la possibilité de visualiser les photos du chantier en cours.

Afin de renforcer la proximité clientèle à laquelle nous aspirons, nous avons mis à votre disposition une ligne téléphonique dédiée : **05 22 45 36 36** et des chargés de clientèle pour vous orienter, suivre votre dossier et répondre à toutes vos questions.

La plateforme «e-casablancomarina» est en cours de finalisation et sera prochainement mise en ligne pour une visibilité globale. Vous aurez ainsi la possibilité de gérer votre compte à distance ainsi que toutes ses caractéristiques : mise à jour de vos coordonnées, suivi de vos échéanciers, affinement de votre profil...

L'équipe Al Manar veille à vous accompagner tout au long de votre projet et les clients désirant se rendre sur place seront bientôt conviés à des visites de chantier et d'appartements témoins en cours de construction, à proximité du showroom.



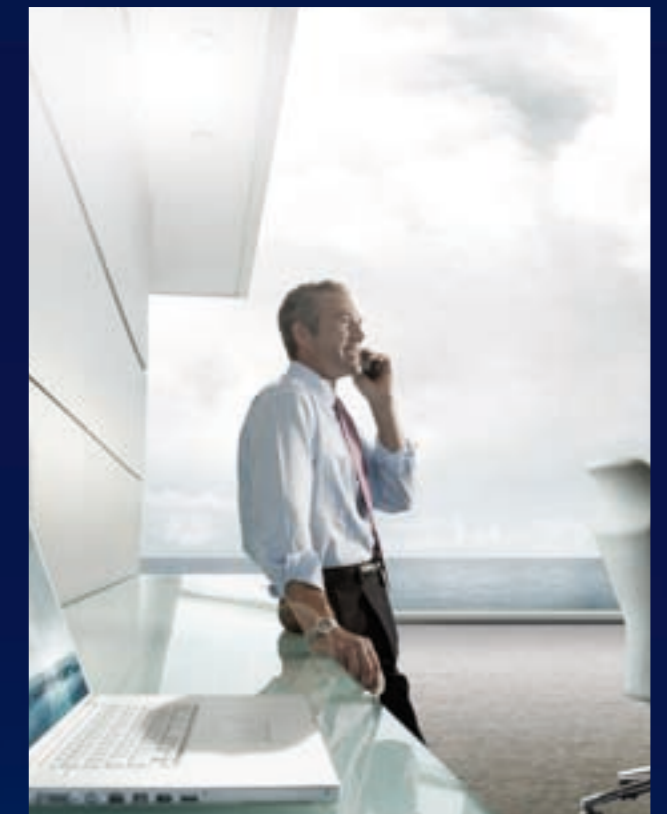
CASABLANCA MARINA NEWS AÛT 2011

Située au centre de la métropole, Casablanca Marina est une adresse d'affaires de prestige réunissant, autour d'une offre bureaux de très haute qualité, un palais des congrès, des unités hôtelières et para-hôtelières d'affaires, des emplacements de parking privatifs et visiteurs.

Modernité, technologie, prouesse et respect de l'environnement... Tout a été pensé pour offrir le cadre d'investissement le plus performant pour des entreprises leaders et ouvertes sur le monde.

Toujours à l'écoute du marché et afin de répondre efficacement aux multiples besoins et attentes de ses clients professionnels, Casablanca Marina a mis en vente huit tours bureaux, commercialisées par tour ou par plateaux à partir de 400m².

De grande envergure, les travaux de Casablanca Marina ont aujourd'hui atteint un rythme de croisière impressionnant, donnant ainsi un net aperçu de l'ampleur du projet et de sa configuration future.





DES INNOVATIONS FUTURISTES POUR UNE ADRESSE PRESTIGIEUSE

Zoom sur des ouvrages innovants

Technique de pointe dans le domaine du bâtiment, ayant fait ses preuves à travers le monde (États-Unis, Dubaï, Taïwan et Australie...); les dalles en post-contraintes font leurs premiers pas au Maroc et notamment dans les constructions de Casablanca Marina.

Les dalles en post-contraintes sont des dalles en béton soumises à une compression latérale après coulage et durcissement par l'intermédiaire de câbles en acier. Cette technique permet de réduire les épaisseurs de dalles tout en offrant de grandes portées et en éliminant les retombées de poutres pour une grande souplesse d'aménagement intérieur.

Zoom sur une formulation de béton éprouvée

Par sa formulation spéciale intégrant de la fumée de silice et des adjuvants de 3^{ème} génération, le béton à caractéristique durable offre une meilleure compacité et une meilleure résistance à la compression qu'un béton normal (50% supérieur). Sa très haute compacité le rend pratiquement imperméable aux agents agressifs marins et accroît de ce fait sa durabilité dans le temps.



NOTRE ENGAGEMENT POUR UN PROGRÈS DURABLE

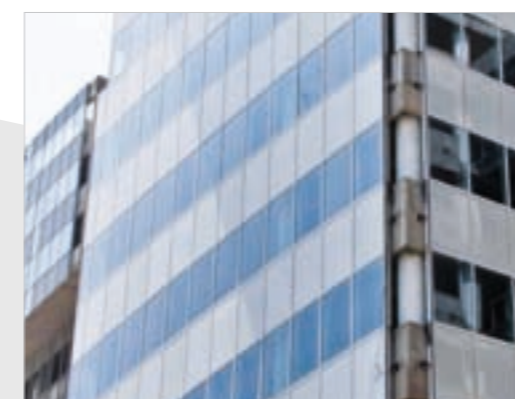
Centrale de traitement d'air à double flux : économie d'énergie et qualité de l'air

La centrale de traitement d'air à « double flux », permet le renouvellement d'air à l'intérieur du bâtiment avec une économie d'énergie de 80% en moyenne sur les besoins énergétiques nécessaires pour le conditionnement d'air. Cet économie est réalisée par un échange de chaleur entre « l'air extrait » et « l'air amené » : « L'air extrait » cède une partie de sa chaleur (froid ou chaud) à travers un échangeur prévu au niveau de la centrale de traitement d'air à « l'air neuf ».

Double Vitrage à faible émissivité thermique : le compromis entre l'efficacité énergétique et le confort maximal

Dans les bâtiments à usage bureaux de Casablanca Marina, l'ensemble des façades vitrées sont prévues en double vitrage à faible émissivité thermique. Ces façades permettent d'offrir un éclairage naturel des plateaux bureaux durant le jour tout en réduisant l'impact du rayonnement solaire à l'intérieur du bâtiment (apport thermique, éblouissement,...).

Les caractéristiques physiques du vitrage faiblement émissif et la conception en double vitrage offrent une réduction du besoin en éclairage artificiel le jour et diminue le besoin en climatisation et chauffage par rapport à une façade normale. Ces façades, ainsi isolées, contribuent à la réduction de la consommation d'énergie à hauteur de 35%.



UNE INFRASTRUCTURE INNOVANTE, DES SOLUTIONS SUR MESURE

Dotés d'équipements à la pointe du progrès, les plateaux bureaux fonctionnels et modulables ont été conçus pour accompagner la réussite des entreprises et anticiper toutes leurs contraintes.

Cette nouvelle plateforme Business met à la disposition des professionnels des unités de bureaux évolutives permettant une grande flexibilité d'aménagement et de cloisonnement intelligents de façon à offrir des bureaux confortables, modernes et prêts à l'emploi dès leurs livraisons, le tout dans un cadre verdoyant et face à l'océan.

Les modules proposés permettent des combinaisons diverses et une organisation flexible induisant une utilisation efficace et une optimisation maximale des espaces. Les plateaux sont aménageables soit en bureaux paysagés ou cloisonnés. Leurs surfaces varient entre 330 m² et 1200 m² selon les tours dont les hauteurs varient entre R+5 et R+30.

Les tours de bureaux bénéficient d'un niveau de prestation exceptionnel

Les Tours de bureaux de haut standing bénéficient d'une architecture raffinée, et offrent :

- Des façades en double vitrage sélectif à haute performance thermique et acoustique
- Des faux planchers avec des installations techniques très performantes garantissant la multiplication et la souplesse de modification des sorties des câblages et des prises de courant
- Des faux plafonds modulaires (Combinés à des dalles sans retombées de poutres) offrant une grande flexibilité pour l'aménagement intérieur
- Câblage en faux-plafond réalisé avec un système enfichable permettant la flexibilité de modifier aisément les commandes d'éclairage en cas de cloisonnement
- Des batteries d'ascenseurs desservant l'ensemble des niveaux et réduisant significativement le temps d'attente
- Des sanitaires et des locaux techniques regroupés dans les noyaux avec des gaines techniques accessibles à tous les niveaux
- Des équipements de protection contre incendie et des cages d'escaliers de secours multiples garantissant une sécurité optimale des occupants et un temps record d'évacuation des locaux
- Un système de vidéo surveillance et de contrôle d'accès à la pointe.
- Une régulation et sous comptage d'énergie électrique, de climatisation et consommation d'eau par étage
- Un grand nombre de parkings en sous-sol dédiés aux tours de bureaux avec, à proximité, des zones d'extension pour les visiteurs.

Un environnement de travail propice aux affaires, offrant un éventail de services dédiés au personnel de l'entreprise

Casablanca Marina offre également un ensemble de services complémentaires, entièrement dédiés aux employés pour leur assurer un confort sans précédent. Auditorium, Fitness, crèche, services de restauration sur place...

